

JUMO GmbH & Co. KG

Leveringsadresse: Mackenrodtstraße 14,
36039 Fulda, Tyskland
Postadresse: 36035 Fulda, Tyskland
Telefon: +49 661 6003-0
Telefax: +49 661 6003-607
E-Mail: mail@jumo.net
Internet: www.jumo.net

JUMO Måle- og Regulerings teknik A/S

Fabriksvænget 16,
Postboks 80
4130 Viby Sj, Danmark
Telefon: +45 46 19 46 66
Telefax: +45 46 19 43 63
E-Mail: info.dk@jumo.net
Internet: www.jumo.dk

**JUMO STEAMtemp**

Modstandstermometre med indstiksføler i vanddamp tæt udførelse

- Til temperaturer fra -70 til +200 °C
- Som enkelt, dobbelt og 3-dobbelt modstandstermometer
- I 2-, 3- eller 4-leder tilslutning
- Tilslutningskabler i PTFE, FEP og silikone

Modstandstermometre med indstiksføler anvendes fortrinsvist til temperaturmålinger i sterilisatorer. Den specielle konstruktion tillader brug i vanddampholdig atmosfære, der står under tryk. Andre anvendelsesområder er bl.a. inden for maskinbygning og laboratorietechnik.

PTFE-tilslutningskablet egner sig til brug i våde rum i temperaturområdet fra -190 til +260 °C og FEP-tilslutningskablet fra -70 til +200 °C. Tilslutningskablets overgang er trækaflastet.

Måleindsatsen indeholder seriemæssigt en Pt 100-temperatursensor iht. DIN EN 60 751, klasse A i 2-leder tilslutning; udførelser med 2 eller 3 målekredse kan også leveres. Det er også muligt at levere føleren i 3- eller 4-leder tilslutning.



Tekniske data

Tilslutning

Kabelender blankt afisolerede, med slutmuffer, stikmuffer eller flerpoledede stikforbindelser kan leveres

Tilslutningskabel

PTFE, omgivende temperatur -190...+260 °C

FEP, omgivende temperatur -70...+200 °C

Silikone, omgivende temperatur -50...+150 °C

Som option kan tilslutningskablet leveres afskærmet

Følerrør

Rustfrit stål 1.4571, Ø 4 mm, Ø 4,5 mm, Ø 6 mm

Måleindsats

Pt 100-temperatursensor, DIN EN 60 751, kl. A, 2-, 3-, 4-leder tilslutning

Beskyttelsesklasse

IP 69

JUMO GmbH & Co. KG

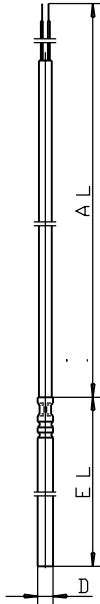
Leveringsadresse: Mackenrodtstraße 14,
36039 Fulda, Tyskland
Postadresse: 36035 Fulda, Tyskland
Telefon: +49 661 6003-0
Telefax: +49 661 6003-607
E-Mail: mail@jumo.net
Internet: www.jumo.net

JUMO Måle- og Regulerings teknik A/S

Fabriksvænget 16,
Postboks 80
4130 Viby Sj, Danmark
Telefon: +45 46 19 46 66
Telefax: +45 46 19 43 63
E-Mail: info.dk@jumo.net
Internet: www.jumo.dk



Dimensioner

**Type 902830/10****Type 902830/30**

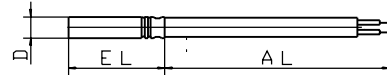
Bestillingsoplysninger: Modstandstermometre med indstiksføler i vanddamp tæt udførelse

(1) Grundudførelse

902830/10	Modstandstermometer med indstiksføler, vanddamp tæt
-----------	---



902830/30	Modstandstermometer med indstiksføler, vanddamp tæt, tryktæt op til 5,0 bar
-----------	---



(2) Driftstemperatur i °C

x	302	-70...+200 °C / FEP-tilslutningskabel
x	370	-50...+150 °C / PTFE-tilslutningskabel
x	371	-50...+150 °C / silikone-tilslutningskabel

(3) Måleindsats

x	1001	1 x Pt 100 i 3-leder tilslutning
x	1003	1 x Pt 100 i 2-leder tilslutning
x	1011	1 x Pt 100 i 4-leder tilslutning
x	2001	2 x Pt 100 i 3-leder tilslutning
x	2003	2 x Pt 100 i 2-leder tilslutning
x	2011	2 x Pt 100 i 4-leder tilslutning (ikke i forbindelse med 371)
x	3028	3 x Pt 100, 1 x 2-leder tilslutning, 2 x 3-leder tilslutning (ikke i forbindelse med 371)

(4) Toleranceklasse iht. DIN EN 60 751

x	2	Klasse A
---	---	----------

(5) Følerrørets diameter D i mm

x	4	Ø 4 mm
x	4,5	Ø 4,5 mm ved 2 målekredse i 4-leder tilslutning
x	6	Ø 6 mm

(6) Indbygningslængde EL i mm (50 ≤ EL ≤ 500)

x	50	50 mm
x	100	100 mm
x	150	150 mm
x	200	200 mm
x	...	Angives i klartekst (trin på 50 mm)

(7) Tilslutningskabelende

x	03	Blanke tilslutningstråde
x	11	Slutmuffer iht. DIN 46 228 del 4 (standard)
x	13	Stikmuffe 6,3 iht. DIN 46 247
x	80	Flerpolet stikforbindelse (angiv typen i klartekst)

(8) Tilslutningskablets længde AL i mm (500 ≤ AL ≤ 00000)

x	2500	2500 mm (standard)
x	...	Angives i klartekst (trin på 500 mm)

(9) Typetilbehør

x	000	Uden typetilbehør
x	304	Uden følerrør (sensor er indkapslet i PTFE-kappe)
x	312	Følerrør, bøjet, R 13 mm (kun Ø 4,5 mm ved type 902830/30) (angiv mål i klartekst)
x	317	Afskærmet tilslutningskabel

Bestillingsnøgle (1) (2) (3) (4) (5) (6) (7) (8) (9) ,...

Bestillingseksempel 902830/10 - 370 - 1011 - 2 - 6 - 100 - 11 - 2500 / 000¹

1. Anfør typetilbehør efter hinanden og adskil med komma.

Lagerførte udførelser:

(1)	(2)	(3)	(4)	(5)	(6)	(7)	(8)	(9)	Salgs- artikelnr.
902830/10	- 370	- 1011	- 2	- 6	- 100	- 11	- 2500	/ 317	90/00306448
902830/10	- 370	- 2001	- 2	- 6	- 100	- 11	- 2500	/ 000	90/00306449
902830/30	- 302	- 1011	- 2	- 4	- 50	- 11	- 2500	/ 000	90/00445084
902830/30	- 302	- 2011	- 2	- 4,5	- 50	- 11	- 2500	/ 000	90/00445085