

JUMO HEATtemp

Indskrunings-modstandstemperaturføler til varmemåler med tilslutningskabel for direkte indbygning (Type DS/DL)

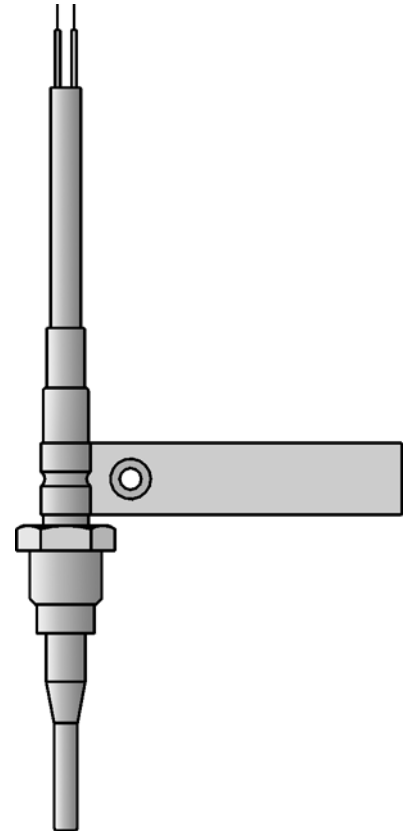
- Til temperaturer fra 0 til 180 °C
- Godkendt til varmemålere MID og nationale akkreditering som udskiftelig temperaturføler
- Opfylder kravene i DIN EN 1434, FW202 og FW211 AGFW
- Godkendt til køle- og kombineret Køle-/varmemåler
- Parret og verificeret efter tysk lovgivning
- Produktion efter modul D, MID-certificeret (CE- og metrologi-mærkning)

Varmemåler modstands-temperaturfølere anvendes til temperaturmålinger i lukkede rørsystem. For optimal termisk kobling til mediet i varmesystemet, er den direkte installation anbefalet uden dyklomme.

Temperaturfølerne er godkendt efter EU-direktiv 2004/22/EU (MID) såvel som efter den tyske lovgivning (nationale certificering - "innerstaatliche Zulassung").

For rørledninger med en nominal diameter på mindre end 50 mm, anvendes temperaturføleren af typen DS. En optimal monteringsmetode for den direkte indbygning af temperaturføleren, er installation i en speciel kugleventil, se typeblad 902440. Herved er det ikke nødvendigt at tømme rørledningen ved montage eller ved udskiftning af temperaturføleren i forbindelse med statistisk kontrol. Temperaturføleren kan også leveres parret og verificeret.

Hertil står et statsligt anerkendt og godkendt prøvningsafdeling for varme KF2 til rådighed. Herved er produktion efter modul D MID certificeret og temperaturføleren kan også leveres med CE- og metrologisk-mærkning.



Tekniske data

Tilslutning	Slutmuffer
Tilslutningskabel	PVC, PUR, TPE, silikon; uskærmet eller skærmet Max. kabellængde se tabel på næste side
Procestilslutning	Type DS: forskruling M10x1, messing efter DIN EN 1434 Type DL: gevind G 1/4, G 1/2 rustfri stål
Følerrør	Type DS: rustfri stål Ø 5,4 mm reduceret til Ø 3,3/Ø 3,6 mm Type DL: rustfri stål Ø 8 mm reduceret til Ø 6 mm
Måleindsats	Platin-temperatursensor efter DIN EN 60751 Grundværdi: Pt100, Pt500, Pt1000; klasse B Tilslutning: 2-leder-/4-leder-teknik
Temperatur	0 ... 180 °C
Temperaturdifferens	3 ... 180 K
Minimum indbygningsdybte	Type DS: 15 mm Type DL: 30 mm
Indbygningslængde	Type DS: 25 ... 60 mm Type DL: 60 ... 280 mm
Maximalt tryk	PN 25
Strømningshastighed	2 m/s (vand)
Reaktionstid	Type DS: $t_{0,5} = 2$ s Type DL: $t_{0,5} = 6$ s
Termospænding	≤ 5 μ V
Omgivelsesbetingelser	Klimatisk 0 ... 70 °C Tæthedsklasse IP65 Elektromagnetisk E1 Mekanisk M3



Kabeltværsnit	Max. længde for Pt 100	Max. længde for Pt 500	Max. længde for Pt 1000
0,22 mm ²	2500 mm	12500 mm	25000 mm
0,34 mm ²	3500 mm	17500 mm	35000 mm
0,50 mm ²	5000 mm	25000 mm	50000 mm

Bemærk:

Der kan også være en mulig begrænsning af kabellængde afhængig af typegodkendelse for varmemåleren.
For 4-lederteknik er den maximale kabellængde afhængig af varmemåleren.

Godkendelsesoversigt

Udførsel	Grundtype	Godkendelse	
		Type	Nummer
	90.276-F40 (DS) 902425/05 (DS) ikke for nyudvikling	Innerstaatlich (Tyskland)	22.30/89.07 (Pt100) (150 °C) 22.30/89.08 (Pt500) (150 °C) 22.30/89.09 (Pt1000) (150 °C)
	902425/10 (DS)	Innerstaatlich (Tyskland)	22.30/99.10 (105 °C)
	902425/50 (DS)	Innerstaatlich (Tyskland)	22.30/02.03 (150 °C)
	902425/10 (DS)	Innerstaatlich (Tyskland) nach DIN EN 1434	22.70/99.10 (105 °C)
	902425/50 (DS)	Innerstaatlich (Tyskland) efter DIN EN 1434	22.70/02.03 (150 °C)
	902428/50 (DS)	Modul B efter MID ¹	A0445-2112-2007 (150 °C)
	902455/50 (DS)	Innerstaatlich (Tyskland; køle)	22.77/08.04 (150 °C)
		902425/20 (DS)	Innerstaatlich (Tyskland)
902425/20 (DS)		Innerstaatlich (Tyskland) efter DIN EN 1434	22.70/99.04 (180 °C)
902425/50 (DS)		Innerstaatlich (Tyskland)	22.30/02.09 (150 °C)
902425/50 (DS)		Innerstaatlich (Tyskland) efter DIN EN 1434	22.70/02.09 (150 °C)
902428/70 (DS)		Modul B efter MID ¹	DE-06-MI004-PTB010 (150 °C)
902428/20 (DS)		Modul B efter MID ¹	DE-06-MI004-PTB012 (180 °C)
902455/20 (DS) 902455/70 (DS)		Innerstaatlich (Tyskland; køle)	22.77/08.04 (150 °C)
		90.280-F50 (DL)	Innerstaatlich (Tyskland)
	902425/30 (DL) 902425/40 (DL)	Innerstaatlich (Tyskland) efter DIN EN 1434	22.70/00.01 (180 °C)
	902428/30 (DL) 902428/40 (DL)	Modul B efter MID ¹	DE-06-MI004-PTB011 (180 °C)
	902455/30 (DL) 902455/40 (DL)	Innerstaatlich (Tyskland; køle)	22.77/09.01 (150 °C)

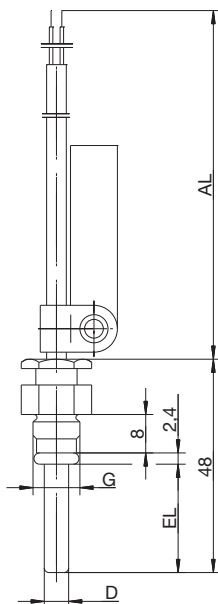
1 MID = Measuring Instruments Directive, europæiske måleinstrumentdirektiv 2004/22/EU

JUMO GmbH & Co. KG

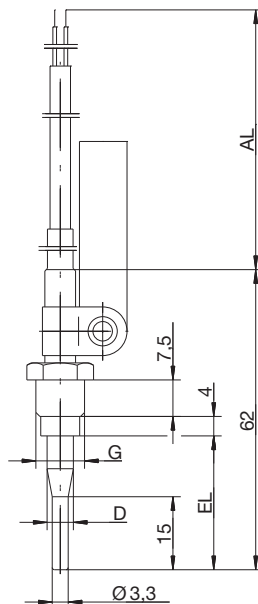
Leveringsadresse: Mackenrodtstraße 14,
36039 Fulda, Tyskland
Postadresse: 36035 Fulda, Tyskland
Telefon: +49 661 6003-0
Telefax: +49 661 6003-607
E-Mail: mail@jumo.net
Internet: www.jumo.net

JUMO Måle- og Regulerings teknik A/S

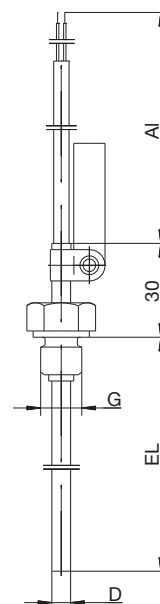
Fabriksvænget 16,
Postboks 80
4130 Viby Sj, Danmark
Telefon: +45 46 19 46 66
Telefax: +45 46 19 43 63
E-Mail: info.dk@jumo.net
Internet: www.jumo.dk

**Dimensioner**

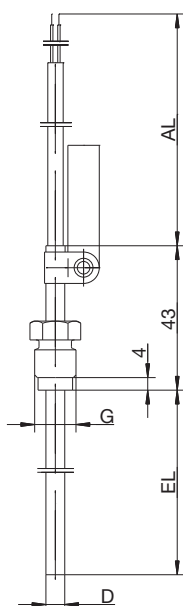
**Grundtype 90.276-F40,
902425/05 (DS)
Grundtype 902425/10 (DS)
Grundtype 902425/50 (DS)
Grundtype 902428/50 (DS)
Grundtype 902455/50 (DS)**



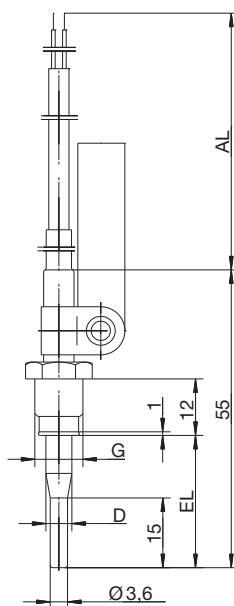
**Grundtype 902425/20 (DS)
Grundtype 902428/20 (DS)
Grundtype 902455/20 (DS)**



**Grundtype 90.280-F50 (DL)
Grundtype 902425/30 (DL)
Grundtype 902428/30 (DL)
Grundtype 902455/30 (DL)**



**Grundtype 90.280-F50 (DL)
Grundtype 902425/40 (DL)
Grundtype 902428/40 (DL)
Grundtype 902455/40 (DL)**



**Grundtype 902425/50 (DS)
Grundtype 902428/70 (DS)
Grundtype 902455/70 (DS)**

Bestillingsoplysninger: Varmemåler-modstandstemperaturføler med tilslutningskabel,
 PTB godkendt 22.30/89.07 (.08; .09), 22.30/99.10, 22.70/99.10, 22.30/02.03, 22.70/02.03

		(1) Grundudførelse	
	902425/10	Modstandstemperaturføler til indskrining for direkte montering (DS) med løs forskrining og glat følerør T _{max.} = 105 °C	
	902425/50 (902425/05 90.276-F40)	Modstandstemperaturføler til indskrining for direkte montering (DS) med løs forskrining og reduceret følerør T _{max.} = 105 °C (902425/05 ikke ved nyudvikling)	
		(2) Driftstemperatur i °C	
x	x	815	0 ... 105 °C/PUR (kun 2-leder tilslutning)
	x	824	0 ... 150 °C/silikone
		(3) Måleindsats	
x	x	1003	1x Pt100 i 2-leder tilslutning
x	x	1004	1x Pt500 i 2-leder tilslutning
x	x	1005	1x Pt1000 i 2-leder tilslutning
	x	1011	1x Pt100 i 4-leder tilslutning
	x	1012	1x Pt500 i 4-leder tilslutning
	x	1013	1x Pt1000 i 4-leder tilslutning
		(4) Toleranceklasse iht. DIN EN 60751	
x	x	1	Klasse B (standard)
	x	2	Klasse A
	x	3	Klasse 1/3 DIN
		(5) Følerørets diameter D i mm	
x	x	5	Ø 5 mm
x	x	5,2	Ø 5,2 mm
		(6) Indbygningslængde EL i mm (26 ≤ EL ≤ 60 ved type 902425/10)	
x	x	26	26 mm
	x	...	Angives i klartekst (trin på 10 mm)
		(7) Procestilslutning	
x	x	114	Forskrining M10x1
		(8) Tilslutningskabelende	
x	x	04	Fortinnede tilslutningstråde
x	x	11	Slutmuffer iht. DIN 46228 del 4 (standard)
		(9) Tilslutningskablets længde AL i mm (500 ≤ AL ≤ 30000)	
x	x	1500	1500 mm
x	x	2500	2500 mm (standard)
	x	...	Angives i klartekst (trin på 500 mm)
		(10) Option	
x	x	000	Uden option
x	x	317	Afskærmet tilslutningskabel
x	x	318	Tilslutningsledning, spiralsnoet (kun PUR)
x	x	340	Udførelse parret iht. DIN EN 1434 (Tysk PTB, videre godkendelser efter forespørgelse) ²
x	x	341	Udførelse parret iht. DIN EN 1434 og verificeret (Tysk PTB, videre godkendelser efter forespørgelse) ^{2, 3}

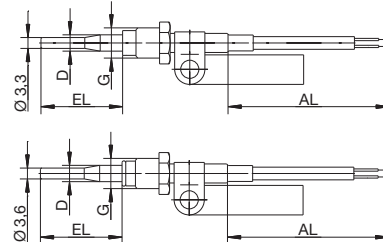
Bestillingsnøgle	(1)	(2)	(3)	(4)	(5)	(6)	(7)	(8)	(9)	(10)	...	¹							
Bestillingseksempel	902425/10	-	815	-	1003	-	1	-	5,2	-	26	-	114	-	11	-	2500	/	341

¹ Anfør optioner efter hinanden og adskil med komma.
² Prisen for parring er styktalsafhængig; minimum bestillingsmængde for parret temperaturfølere er 30 par for ikke lagerførte typer.
³ Verifikationsgegyr efter "Bundesgesetzblatt Nr. 28" af d.1.8.2001 er styktalafhængig, ikke rabatmulig

**Bestillingsoplysninger: Varmemåler-modstandstemperaturføler med tilslutningskabel,
 PTB godkendt 22.30/99.04, 22.70/99.04, 22.30/02.09, 22.70/02.09**

(1) Grundudførelse

902425/20	Modstandstemperaturføler til indskrining for direkte montering (DS) med løs forskrining og glat følerør, T _{max.} = 180 °C
902425/50	Modstandstemperaturføler til indskrining for direkte montering (DS) med løs forskrining og reduceret følerør, T _{max.} = 150 °C



(2) Driftstemperatur i °C	
x x	815 0 ... 105 °C/PVC 105, PUR (kun 2-leder tilslutning)
x x	824 0 ... 150 °C/silikone
x	830 0 ... 180 °C/silikone

(3) Måleindsats	
x x	1003 1x Pt100 i 2-leder tilslutning
x x	1004 1x Pt500 i 2-leder tilslutning
x x	1005 1x Pt1000 i 2-leder tilslutning
x x	1011 1x Pt100 i 4-leder tilslutning
x x	1012 1x Pt500 i 4-leder tilslutning
x x	1013 1x Pt1000 i 4-leder tilslutning

(4) Toleranceklasse iht. DIN EN 60 751	
x x	1 Klasse B (standard)
x	2 Klasse A
x	3 Klasse AA (1/3 DIN B)

(5) Følerørets diameter D i mm	
x	5,4 Ø 5,4 mm reduceret til Ø 3,3 mm
x	5,4 Ø 5,4 mm reduceret til Ø 3,6 mm

(6) Indbygningslængde EL i mm (25 ... 60 mm)	
x x	27,5 27,5 mm
x	38 38 mm
x	... Angives i klartekst

(7) Procestilslutning G	
x x	114 Forskrining M 10x1

(8) Tilslutningskabelende	
x x	04 Fortinnede tilslutningsstråde (Kun ved fast forbundet temperaturføler til varmemåler)
x x	11 Slutmuffer iht. DIN 46228 del 4 (standard)

(9) Tilslutningskablets længde AL in mm (> 500 mm)	
x x	1500 1500 mm
x x	2500 2500 mm (standard)
x x	... Angives i klartekst (trin på 500 mm)

(10) Option	
x x	000 Uden option
x x	317 Afskærmet tilslutningskabel
x x	318 Tilslutningsledning, spiralsnoet (kun PUR)
x x	340 Udførelse parret iht. DIN EN 1434 ²
x x	341 Udførelse parret iht. DIN EN 14 34 og verificeret ^{2, 3}

Bestillingsnøgle	(1)	(2)	(3)	(4)	(5)	(6)	(7)	(8)	(9)	(10)	...									
Bestillingseksempel	902425/20	-	824	-	1003	-	1	-	5,4	-	27,5	-	114	-	11	-	2500	/	341	...

¹ Anfør optioner efter hinanden og adskil med komma.

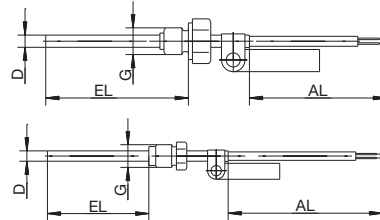
² Prisen for parring er styktalsafhængig; minimum bestillingsmængde for parret temperaturfølere er 30 par for ikke lagerførte typer.

³ Verifikationsgegyr efter "Bundesgesetzblatt Nr. 28" af d.1.8.2001 er styktalafhængig, ikke rabatmulig

**Bestillingsoplysninger: Varmemåler-modstandstemperaturføler med tilslutningskabel,
 PTB godkendt 22.30/91.05, 22.70/00.01**

(1) Grundudførelse

902425/30	Modstandstemperaturføler til indskrugging for direkte montering (DS) med løs forskrugging og glat følerør
902425/40	Modstandstemperaturføler til indskrugging for direkte montering (DS) med løs forskrugging og reduceret følerør
(2) Driftstemperatur i °C	
x x	824 0 ... 150 °C/silikone
x x	830 0 ... 180 °C/silikone
(3) Måleindsats	
x x	1003 1x Pt100 i 2-leder tilslutning
x x	1004 1x Pt500 i 2-leder tilslutning
x x	1005 1x Pt1000 i 2-leder tilslutning
x x	1011 1x Pt100 i 4-leder tilslutning
x x	1012 1x Pt500 i 4-leder tilslutning
x x	1013 1x Pt1000 i 4-leder tilslutning
(4) Toleranceklasse iht. DIN EN 60 751	
x x	1 Klasse B (standard)
x	2 Klasse A
x	3 Klasse AA (1/3 DIN B)
(5) Følerørets diameter D i mm	
x x	6 Ø 6 mm
x	8 Ø 8 mm reduceret til Ø 6 mm
(6) Indbygningslængde EL i mm (25 ... 60 mm)	
x x	85 85 mm
x x	120 120 mm
x	210 210 mm (kun ved Ø 8 mm reduceret til Ø 6 mm)
x x	... Angives i klartekst
(7) Procestilslutning G	
x x	102 Forskrugging G 1/4"
x	104 Forskrugging G 1/2"
x x	... Angives i klartekst
(8) Tilslutningskabelende	
x x	04 Fortinnede tilslutningsstråde (Kun ved fast forbundet temperaturføler til varmemåler)
x x	11 Slutmuffer iht. DIN 46228 del 4 (standard)
(9) Tilslutningskablets længde AL in mm (> 500 mm)	
x x	1500 1500 mm
x x	2500 2500 mm (standard)
x x	... Angives i klartekst (trin på 500 mm)
(10) Option	
x x	000 Uden option
x x	317 Afskærmet tilslutningskabel
x x	340 Udførelse parret iht. DIN EN 1434 ²
x x	341 Udførelse parret iht. DIN EN 14 34 og verificeret ^{2, 3}



Bestillingsnøgle	(1)	(2)	(3)	(4)	(5)	(6)	(7)	(8)	(9)	(10)	...									
Bestillingseksempel	902425/30	-	830	-	1003	-	1	-	6	-	120	-	104	-	11	-	2500	/	341	...

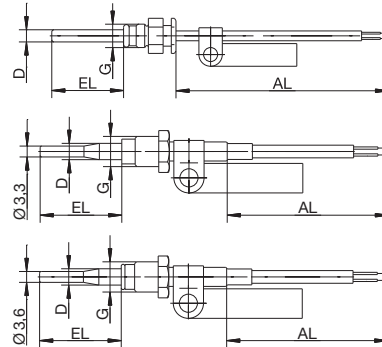
¹ Anfør optioner efter hinanden og adskil med komma.

² Prisen for parring er styktalsafhængig; minimum bestillingsmængde for parret temperaturfølere er 30 par for ikke lagerførte typer.

³ Verifikationsgegyr efter "Bundesgesetzblatt Nr. 28" af d.1.8.2001 er styktalafhængig, ikke rabatmulig

**Bestillingsoplysninger: Varmemåler-modstandstemperaturføler med tilslutningskabel,
 MID godkendt A0445-2112-2007, DE-06-MI004-PTB010, DE-06-MI004-PTB012**

(1) Grundudførelse	
902428/50	Modstandstemperaturføler til indskrugging for direkte montering (DS) med løs forskrugging og glat følerør $T_{max.} = 150\text{ °C}$
902428/20	Modstandstemperaturføler til indskrugging for direkte montering (DS) med løs forskrugging og reduceret følerør $T_{max.} = 180\text{ °C}$
902428/70	Modstandstemperaturføler til indskrugging for direkte montering (DS) med løs forskrugging og reduceret følerør $T_{max.} = 150\text{ °C}$
(2) Driftstemperatur i °C	
x x x 815	0 ... 105 °C/PVC 105, PUR (kun 2-leder tilslutning)
x x x 824	0 ... 150 °C/silikone
x 830	0 ... 180 °C/silikone
(3) Måleindsats	
x x x 1003	1× Pt100 i 2-leder tilslutning
x x x 1004	1× Pt500 i 2-leder tilslutning
x x x 1005	1× Pt1000 i 2-leder tilslutning
x x x 1011	1× Pt100 i 4-leder tilslutning
x x x 1012	1× Pt500 i 4-leder tilslutning
x x x 1013	1× Pt1000 i 4-leder tilslutning
(4) Toleranceklasse iht. DIN EN 60 751	
x x x 1	Klasse B (standard)
x 2	Klasse A
x 3	Klasse AA (1/3 DIN B)
(5) Følerørets diameter D i mm	
x 5	Ø 5 mm
x 5,2	Ø 5,2 mm
x 5,4	Ø 5,4 mm reduceret til Ø 3,3 mm
x 5,4	Ø 5,4 mm reduceret til Ø 3,6 mm
(6) Indbygningslængde EL i mm (25 ... 60 mm)	
x 26	26 mm
x x 27,5	27,5 mm
x 38	38 mm
x x ...	Angives i klartekst
(7) Procestilslutning G	
x x x 114	Forskrugging M10×1
(8) Tilslutningskabelende	
x x x 04	Fortinnede tilslutningstråde (Kun ved fast forbundet temperaturføler til varmemåler)
x x x 11	Slutmuffer iht. DIN 46228 del 4 (standard)
(9) Tilslutningskablets længde AL in mm (> 500 mm)	
x x x 1500	1500 mm
x x x 2500	2500 mm (Standard)
x x x ...	Angives i klartekst (trin på 500 mm)
(10) Option	
x x x 000	Uden option
x x x 317	Afskærmet tilslutningskabel
x x x 318	Anschlussleitung spiraliseret (nur PUR)
x x x 340	Udførelse parret iht. DIN EN 1434 ²
x x x 761	Udførsel parret med CE- og metrologisk-mærkning (førstegangs verifikation) ²



Bestillingsnøgle	(1)	(2)	(3)	(4)	(5)	(6)	(7)	(8)	(9)	(10)	...									
Bestillingseksempel	902428/20	-	830	-	1003	-	1	-	5,4	-	27,5	-	114	-	11	-	2500	/	761	...

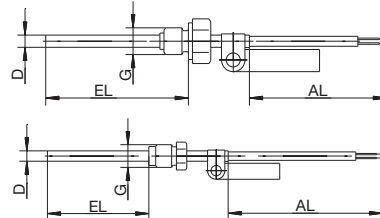
¹ Anfør optioner efter hinanden og adskil med komma.

² Prisen for parring er styktalsafhængig; minimum bestillingsmængde for parret temperaturfølere er 30 par for ikke lagerførte typer.

**Bestillingsoplysninger: Varmemåler-modstandstemperaturføler med tilslutningskabel,
 MID godkendt DE-06-MI004-PTB011**

(1) Grundudførelse

902428/30	Modstandstemperaturføler til indskrining for direkte montering (DS) med fast forskrining og glat følerør
902428/40	Modstandstemperaturføler til indskrining for direkte montering (DS) med flange og løs forskrining og glat følerør



(2) Driftstemperatur i °C

x x	815	0 ... 105 °C/PVC 105, PUR (kun med 2-leder tilslutning)
x x	824	0 ... 150 °C/silikone
x x	830	0 ... 180 °C/silikone

(3) Måleindsats

x x	1003	1x Pt100 i 2-leder tilslutning
x x	1004	1x Pt500 i 2-leder tilslutning
x x	1005	1x Pt1000 i 2-leder tilslutning
x x	1011	1x Pt100 i 4-leder tilslutning
x x	1012	1x Pt500 i 4-leder tilslutning
x x	1013	1x Pt1000 i 4-leder tilslutning

(4) Toleranceklasse iht. DIN EN 60 751

x x	1	Klasse B (standard)
x	2	Klasse A
x	3	Klasse AA (1/3 DIN B)

(5) Følerørets diameter D i mm

x x	6	Ø 6 mm
x	8	Ø 8 mm reduceret til Ø 6 mm

(6) Indbygningslængde EL i mm (25 ... 60 mm)

x x	85	85 mm
x x	120	120 mm
x	210	210 mm (kun ved Ø 8 mm reduceret til Ø 6 mm)
x x	...	Angives i klartekst

(7) Procestilslutning G

x x	102	Forskrining G 1/4"
x	104	Forskrining G 1/2"
x x	...	Angives i klartekst

(8) Tilslutningskabelende

x x	04	Fortinnede tilslutningsstråde (Kun ved fast forbundet temperaturføler til varmemåler)
x x	11	Slutmuffer iht. DIN 46228 del 4 (standard)

(9) Tilslutningskablets længde AL in mm (> 500 mm)

x x	1500	1500 mm
x x	2500	2500 mm (standard)
x x	...	Angives i klartekst (trin på 500 mm)

(10) Option

x x	000	Uden option
x x	317	Afskærmet tilslutningskabel
x x	340	Udførelse parret iht. DIN EN 1434 ²
x x	341	Udførelse parret iht. DIN EN 1434 og verificeret ^{2, 3}

Bestillingsnøgle	(1)	(2)	(3)	(4)	(5)	(6)	(7)	(8)	(9)	(10)	...									
Bestillingseksempel	902428/30	-	830	-	1003	-	1	-	6	-	120	-	104	-	11	-	2500	/	761	...

¹ Anfør optioner efter hinanden og adskil med komma.

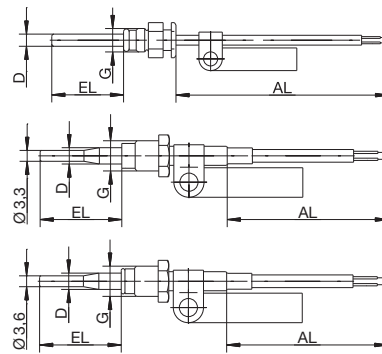
² Prisen for parring er styktalsafhængig; minimum bestillingsmængde for parret temperaturfølere er 30 par for ikke lagerførte typer.

³ Verifikationsgegyr efter "Bundesgesetzblatt Nr. 28" af d.1.8.2001 er styktalafhængig, ikke rabatmulig

Bestillingsoplysninger: køle- og kombineret køle-varmemåler-modstandstemperaturføler med tilslutningskabel, PTB godkendt 22.77/08.04 og MID godkendt DE-06-MI004-PTB010, DE-06-MI004-PTB012, A0445-2112-2007

(1) Grundudførelse

902455/50	Modstandstemperaturføler til indskrugging for direkte montering (DS) med løs forskrugging og glat følerør
902455/20	Modstandstemperaturføler til indskrugging for direkte montering (DS) med løs forskrugging og reduceret følerør
902455/70	Modstandstemperaturføler til indskrugging for direkte montering (DS) med løs forskrugging og reduceret følerør



(2) Driftstemperatur i °C

x x x	815	0 ... 105 °C/PVC 105, PUR (kun 2-leder tilslutning)
x x x	824	0 ... 150 °C/silikone

(3) Måleindsats

x x x	1003	1 x Pt100 i 2-leder tilslutning
x x x	1004	1 x Pt500 i 2-leder tilslutning
x x x	1005	1 x Pt1000 i 2-leder tilslutning
x x x	1011	1 x Pt100 i 4-leder tilslutning
x x x	1012	1 x Pt500 i 4-leder tilslutning
x x x	1013	1 x Pt1000 i 4-leder tilslutning

(4) Toleranceklasse iht. DIN EN 60 751

x x x	1	Klasse B (standard)
x	2	Klasse A
x	3	Klasse AA (1/3 DIN B)

(5) Følerørets diameter D i mm

x	5	Ø 5 mm
x	5,2	Ø 5,2 mm
x	5,4	Ø 5,4 mm reduceret til Ø 3,3 mm
x	5,4	Ø 5,4 mm reduceret til Ø 3,6 mm

(6) Indbygningslængde EL i mm (25 ... 60 mm)

x	26	26 mm
x x	27,5	27,5 mm
x	38	38 mm
x x	...	Angives i klartekst

(7) Procestilslutning G

x x x	114	Forskrugging M10x1
-------	-----	--------------------

(8) Tilslutningskabelende

x x x	04	Fortinnede tilslutningsstråde (Kun ved fast forbundet temperaturføler til varmemåler)
x x x	11	Slutmuffe iht. DIN 46228 del 4 (standard)

(9) Tilslutningskablets længde AL in mm (> 500 mm)

x x x	1500	1500 mm
x x x	2500	2500 mm (Standard)
x x x	...	Angives i klartekst (trin på 500 mm)

(10) Option

x x x	000	Uden option
x x x	317	Afskærmet tilslutningskabel
x x x	340	Udførelse parret iht. DIN EN 1434 ²
x x x	341	Udførelse parret iht. DIN EN 1434 og verificeret (køle, kun for Tyskland) ²
x x x	761	Udførsel parret med CE- og metrologisk-mærkning (førstegangs verifikation) ²

Bestillingsnøgle	(1)	(2)	(3)	(4)	(5)	(6)	(7)	(8)	(9)	(10)	...									
Bestillingseksempel	902455/20	-	824	-	1003	-	1	-	5,2	-	26	-	114	-	11	-	2500	/	341, 761	...

¹ Anfør optioner efter hinanden og adskil med komma.

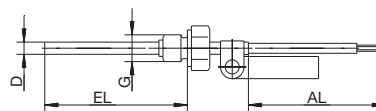
² Prisen for parring er styktalsafhængig; minimum bestillingsmængde for parret temperaturfølere er 30 par for ikke lagerførte typer.

³ Verifikationsgegyr efter "Bundesgesetzblatt Nr. 28" af d.1.8.2001 er styktalafhængig, ikke rabatmulig

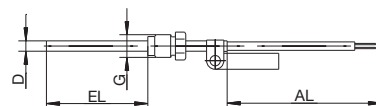
Bestillingsoplysninger: køle- og kombineret køle-varmemåler-modstandstemperaturføler med tilslutningskabel, PTB godkendt 22.77/09.01 og MID godkendt DE-06-MI004-PTB011

(1) Grundudførelse

902455/30	Modstandstemperaturføler til indskrining for direkte montering (DS) med fast forskrining og glat følerør
-----------	--



902455/40	Modstandstemperaturføler til indskrining for direkte montering (DS) med flange og løs forskrining og glat følerør
-----------	---



x x	824	(2) Driftstemperatur i °C 0 ... 150 °C/silikone
x x	1003	(3) Måleindsats 1x Pt100 i 2-leder tilslutning
x x	1004	1x Pt500 i 2-leder tilslutning
x x	1005	1x Pt1000 i 2-leder tilslutning
x x	1011	1x Pt100 i 4-leder tilslutning
x x	1012	1x Pt500 i 4-leder tilslutning
x x	1013	1x Pt1000 i 4-leder tilslutning
x x	1	(4) Toleranceklasse iht. DIN EN 60 751 Klasse B (standard)
x	2	Klasse A
x	3	Klasse AA (1/3 DIN B)
x x	6	(5) Følerørets diameter D i mm Ø 6 mm
x	8	Ø 8 mm reduceret til Ø 6 mm
x x	85	(6) Indbygningslængde EL i mm (25 ... 60 mm) 85 mm
x x	120	120 mm
x	210	210 mm (kun ved Ø 8 mm reduceret til Ø 6 mm)
x x	...	Angives i klartekst
x x	102	(7) Procestilslutning G Forskrining G 1/4"
x	104	Forskrining G 1/2"
x x	...	Angives i klartekst
x x	04	(8) Tilslutningskabelende Fortinnede tilslutningsstråde (Kun ved fast forbundet temperaturføler til varmemåler)
x x	11	Slutmuffer iht. DIN 46228 del 4 (standard)
x x	1500	(9) Tilslutningskablets længde AL in mm (> 500 mm) 1500 mm
x x	2500	2500 mm (standard)
x x	...	Angives i klartekst (trin på 500 mm)
x x	000	(10) Option Uden option
x x	317	Afskærmet tilslutningskabel
x x	340	Udførelse parret iht. DIN EN 1434 ²
x x	341	Udførelse parret iht. DIN EN 14 34 og verificeret ^{2, 3}

Bestillingsnøgle	(1)	(2)	(3)	(4)	(5)	(6)	(7)	(8)	(9)	(10)	...									
Bestillingseksempel	902455/30	-	824	-	1003	-	1	-	6	-	120	-	104	-	11	-	2500	/	341, 761	...

¹ Anfør optioner efter hinanden og adskil med komma.

² Prisen for parring er styktalsafhængig; minimum bestillingsmængde for parret temperaturfølere er 30 par for ikke lagerførte typer.

³ Verifikationsgegyr efter "Bundesgesetzblatt Nr. 28" af d.1.8.2001 er styktalafhængig, ikke rabatmulig