

## Príložný odporový teplomer

- Pre teploty od  $-50...+260^{\circ}\text{C}$
- S ochrannými armatúrami z rôznych materiálov
- Pre oblú a ploché povrchy
- Jednoduchá a rýchla montáž
- Malá tepelná kapacita

Príložný odporový teplomer sa používa pri meraniach teploty na uzatvorených potrubných systémoch príp. iných oblých alebo hladkých povrchoch. Jednoduchou montážou s upínacou páskou alebo úchytkami odpadáva mechanické opracovanie meracieho miesta. Výnimku tvoria typy 902522/10 a 902522/11 s upevňovacím otvorom vhodným pre upevnenie skrutkou na ľubovoľných povrchoch.

Nepriame meranie teploty nenarušuje prúdenie a nespôsobuje vznik vírivých prúdení v médiách. Taktiež tlak a chemické vplyvy neskracujú životnosť odporového teplomera.

Meraný objekt nie je malou tepelnou kapacitou snímača skoro vôbec ovplyvňovaný. K zlepšeniu prenosu tepla je možné dodať teplotne vodivú pastu. Veľké teplotné rozdiely medzi meraným objektom a okolím priamo ovplyvňujú meranie. V takýchto prípadoch sa doporučuje dodatočná izolácia.

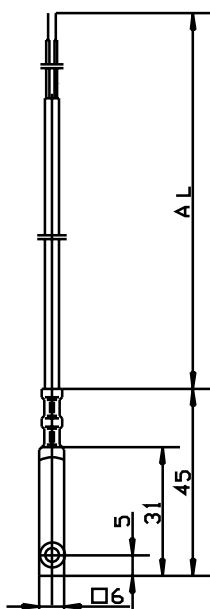
V teplomerovej vložke sa sériovo dodáva teplotný senzor Pt 100 podľa DIN EN 60 751, triedy B v dvojvodičovom prevedení, možné sú aj vyhotovenia s Pt 500 alebo Pt 1000.



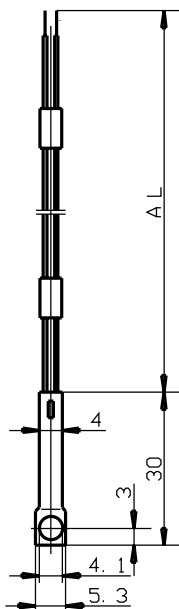
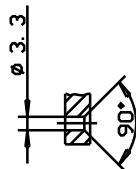
## Technické údaje

<b>ripojenie</b>	voľné konce, zakončené dutinkou alebo viacpólovým konektorom
<b>Prípojné vedenie</b>	silikón, teplota okolia $-50...+180^{\circ}\text{C}$ teflón, teplota okolia $-190...+260^{\circ}\text{C}$ kapton, teplota okolia $-50...+205^{\circ}\text{C}$
<b>Ochranná trubka</b>	nerez 1.4571, hliník, plast
<b>Snímač</b>	Pt 100-teplotný senzor, DIN EN 60 751, tr. B, dvojvodič

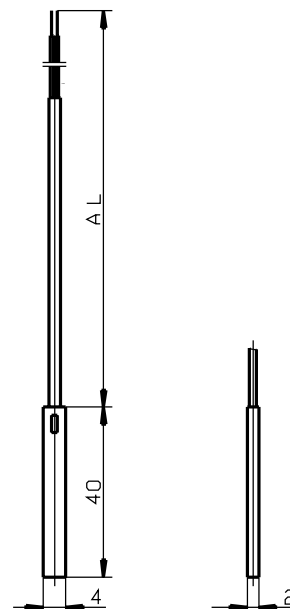
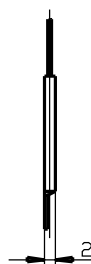
## Rozmery



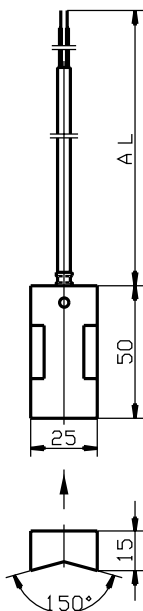
Typ 902522/10



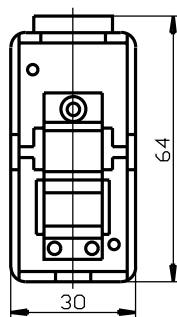
Typ 902522/11



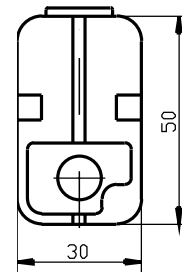
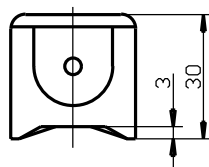
Typ 902522/20



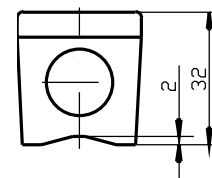
Typ 902522/30



Typ 902522/40



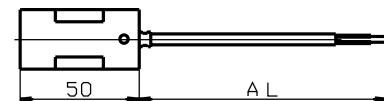
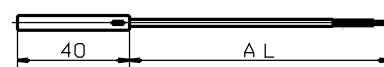
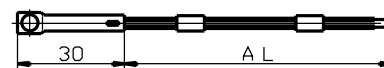
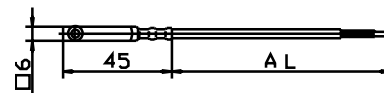
Typ 902522/41  
Typ 902522/42



## Objednávacie údaje: Príložný odporový teplomer

### (1) Základné prevedenie

	902522/10	Príložný odporový teplomer s upevňovacím otvorom, ochranná armatúra z hliníka
	902522/11	Príložný odporový teplomer s upevňovacím otvorom, ochranná armatúra z nerez
	902522/20	Príložný odporový teplomer, ochranná armatúra z nerez
	902522/30	Príložný odporový teplomer, ochranná armatúra z hliníka
	<b>(2) Merací rozsah v °C / prípojné vedenie</b>	
	378	-50...+180°C / silikón
	386	-50...+260°C / teflón
	391	-50...+260°C / kapton
	<b>(3) Snímač</b>	
	1003	1 x Pt 100, dvojjodič
	<b>(4) Trieda presnosti podľa DIN EN 60 751</b>	
	1	Trieda B (štandard)
	2	Trieda A
	<b>(5) Ukončenie prípojného vedenia</b>	
	04	konce vedenia pocínované
	11	ukončenie podľa DIN 46 228 časť 4 (štandard)
	13	dutinka 6,3 podľa DIN 46 247
	<b>(6) Dĺžka prípojného vedenia AL v mm (500 ≤ AL ≤ 500000)</b>	
	2500	2500mm
	...	iná (stupňovanie 500mm)
	<b>(7) Typové dodatky</b>	
	000	bez typového dodatku
	315	ochrana proti pretrhnutiu pružinkou
	316	ochrana proti pretrhnutiu hadičkou



Obj. kľúč: 

--	--	--	--	--	--	--	--

,...

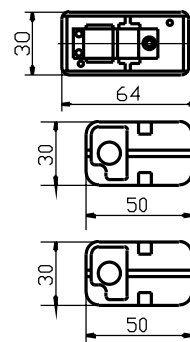
Obj. príklad: 902522/10 - 386 - 1003 - 1 - 11 - 2500 / 000<sup>1</sup>

1. Typové dodatky uviesť za sebou a oddeliť čiarkou.

## Objednávacie údaje: Príložný odporový teplomer

### (1) Základné prevedenie

	902522/40	Príložný odporový teplomer, plastová skrinka s kovovým kontaktným plieškom		
	902522/41	Príložný odporový teplomer príložný snímač pre potrubia		
	902522/42	Príložný odporový teplomer plochý príložný snímač		
x	x	x	(2) Merací rozsah v °C	
	365	-50...+120°C		
			(3) Snímač	
x	x	1003	1 x Pt 100, dvojvodič	
	x	x	1621	1 x KTY81-122, dvojvodič
			(4) Trieda presnosti podľa DIN EN 60 751	
	x	x	0	Tolerancia pri KTY-senzore
x	x	1	Trieda B (štandard)	
x	x	2	Trieda A	
			(5) Typové dodatky	
x	x	x	000	bez typového dodatku
	x	x	404	krytie IP 65 (prechodka Pg9)



Obj. kľúč:  -  -  -  /  ,...

Obj. príklad: 902522/40 - 365 - 1003 - 1 / 000

1. Typové dodatky uviesť za sebou a oddeliť čiarkou.

### Skladové prevedenia:

(1)	(2)	(3)	(4)	(5)	(6)	(7)	Objednáv. číslo:
<input type="text"/>	-	<input type="text"/>	-	<input type="text"/>	-	<input type="text"/>	/ <input type="text"/>
902522/10	-	386	-	1003	-	1	- 11 - 2500 / 000 90/00306774
902522/11	-	386	-	1003	-	1	- 11 - 2500 / 000 90/00065548
902522/20	-	381	-	1003	-	1	- 11 - 2500 / 000 90/00065547
902522/30	-	378	-	1003	-	1	- 11 - 2500 / 315 90/00065531

### Skladové prevedenia:

(1)	(2)	(3)	(4)	(5)	Objednáv. číslo:
<input type="text"/>	-	<input type="text"/>	-	<input type="text"/>	/ <input type="text"/>
902522/40	-	365	-	1003	- 1 / 000 90/00055794