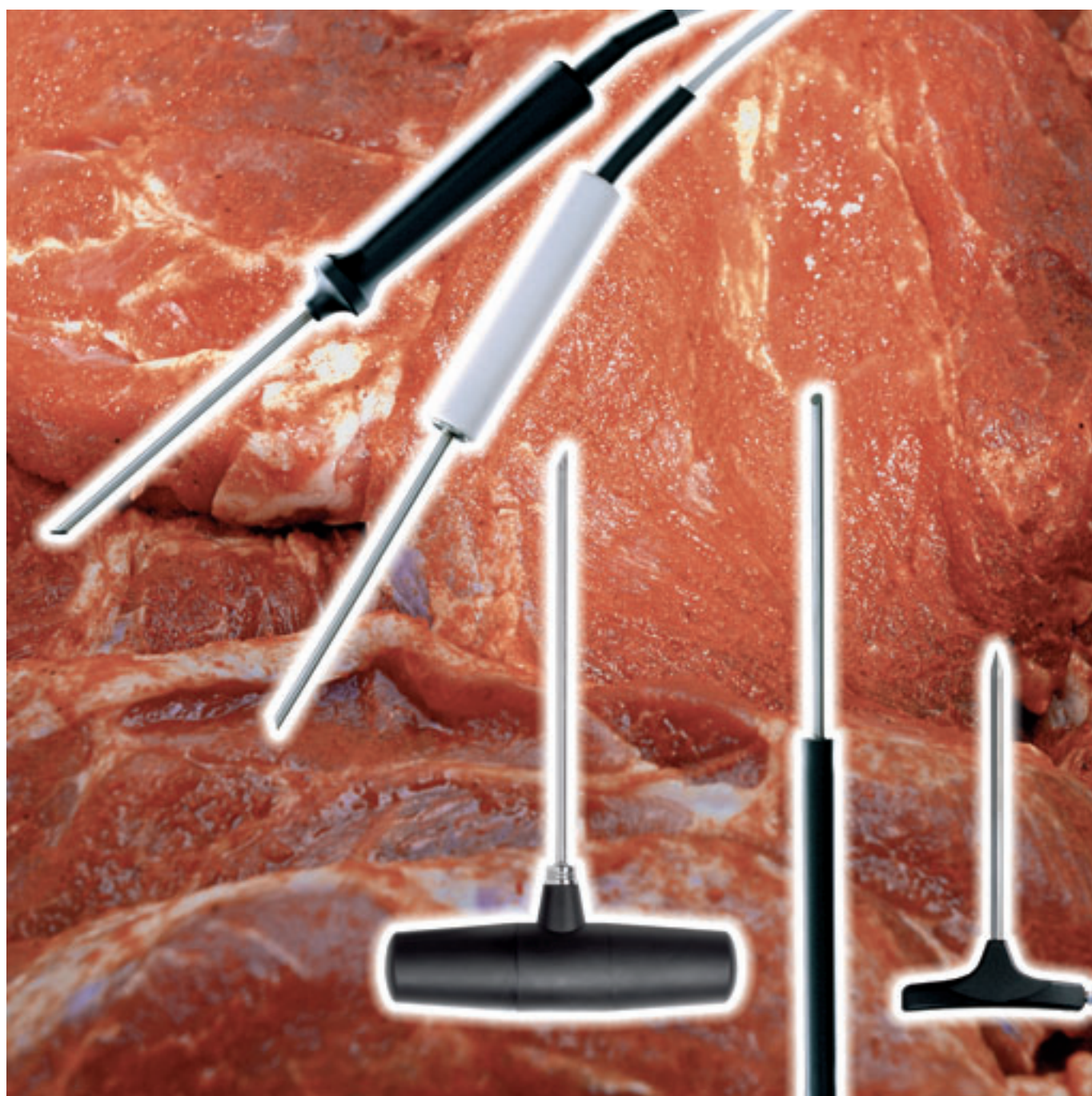


Sondes à résistance à piquer JUMO FOODtemp



Les sondes à résistance à piquer

Livraison par équipementiers première monte et par le commerce spécialisé

- pour températures comprises entre -50 et $+260$ °C
- étanches à la vapeur d'eau et résistantes à la pression
- très bonne tenue mécanique
- adaptées pour l'industrie alimentaire
- comme sonde à résistance simple ou double
- comme thermocouple avec plusieurs points de mesure

Les sondes à résistance/thermocouples à piquer sont utilisées pour assurer le contrôle de la qualité au cours de nombreux procédés de la fabrication des produits alimentaires. La prise de température à cœur au cours des différents procédés de cuisson et de fumage ainsi que de cuisson au four et affinage permet d'optimiser la conduite et la régulation de ces procédés.

En raison des conditions d'utilisation difficiles, ces sondes à résistance doivent être étanches à la vapeur d'eau, résistantes à la pression et aux vibrations ainsi qu'aux huiles et aux acides; cela impose une sélection très rigoureuse des matériaux et des procédés de fabrication de ces sondes. Les sondes de température à piquer de JUMO ont fait leur preuve plus de 100000 fois dans ces domaines d'application.

Des gaines robustes en acier inox avec différentes exécutions de pointe de mesure garantissent une très bonne tenue mécanique. Les poignées en PTFE, silicone HTV ou matière synthétique PPS ont fait leurs preuves. Les câbles de raccordement en PTFE ou en silicone, avec ou sans blindage, garantissent la transmission sûre des mesures. A la demande, les câbles peuvent être munis d'un tuyau métallique flexible assurant une protection supplémentaire.



thermomètre de JUMO

- 1 Pt100 avec poignée en PTFE (Ø 15 mm) et câble de raccordement isolé PTFE pour températures jusqu'à 260 °C
- 2 Pt100 avec poignée en matière synthétique PPS et câble de raccordement isolé PTFE pour températures jusqu'à 200 °C
- 3 Pt100 avec poignée en PTFE (Ø 15 mm) et câble de raccordement isolé PTFE avec tuyau métallique flexible pour contraintes mécaniques importantes et températures jusqu'à 260 °C
- 4 Pt100 avec poignée en PTFE (Ø 12 mm) et câble de raccordement isolé PTFE pour températures jusqu'à 260 °C
- 5 Pt100 avec poignée en silicone (Ø 10 mm) et câble de raccordement isolé PTFE et/ou silicone pour températures jusqu'à 200 °C
- 6 Pt100 avec poignée en viton (Ø 6,5 mm) et câble de raccordement PTFE blindé pour températures jusqu'à 200 °C
Exécution miniature
- 7 Thermocouples Ni-CrNi (plusieurs points de mesure) avec poignée en PTFE (Ø 12 mm) et câble de compensation isolé PTFE pour températures jusqu'à 260 °C
- 8 Thermocouples Ni-CrNi et Pt100 (plusieurs points de mesure) avec poignée PEEK® et câble de compensation isolé PTFE pour températures jusqu'à 260 °C
- 9 Thermocouples Ni-CrNi et Pt100 (plusieurs points de mesure) avec poignée PEEK® et câble de compensation isolé PTFE pour températures jusqu'à 260 °C
- 10 Sonde Wtrans T01.G1 avec émetteur logé dans la poignée, IP 67. Capteur de température en platine sous forme de puce, récepteur Wtrans pour 16 émetteurs max., rail oméga



6

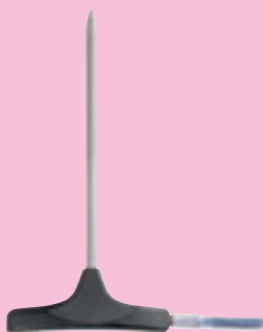


7



8

9



10



Produits et services

E-Mail: info.fr@jumo.net

Téléphone: +33 (03) 87 37 53 00



Analyses physico-chimiques

- pH et redox: capteurs et convertisseurs de mesure/régulateurs
- Conductivité résistive, Conductivité inductive
- Mesure de l'oxygène dissous
- Mesure du chlore, du dioxyde de chlore, peroxyde et ozone, peroxyde d'hydrogène, acide peracétique
- Armatures et accessoires



Régulateurs, blocs de puissance, supervision et enregistreurs

- Commandes de process et appareils de programmation
- Logiciels d'automatisation
- Thermostats électroniques et microstats
- Limiteurs / Contrôleurs de température
- Indicateurs numériques
- Régulateurs de process
- Enregistreurs
- Convertisseurs de température
- Blocs de puissance à thyristor / Blocs thyristor
- Logiciels et accessoires



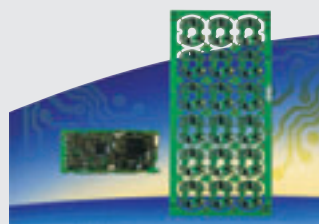
Thermostats et thermomètres à cadran

- Thermostats pour montage encastré et en saillie, fonctions TR, TW, TB, STW et STB
- Thermostats d'ambiance
- Thermostats à air chaud
- Thermostats en exécution ATEX
- Thermostats électroniques
- Thermomètres à cadran comme indicateurs et régulateurs
- Thermostats bimétalliques
- Indicateurs de température électroniques avec convertisseur de mesure



Appareils de mesure de pression

- Convertisseurs de pression
- Sondes de niveau
- Manomètres
- Commutateurs de pression
- Cellules de mesure de pression
- Séparateurs et accessoires



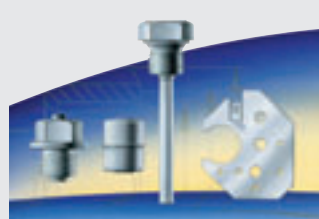
Modules électroniques

- Résolution CAO
- Approvisionnement de modules
- Equipements CMS et THT
- Test AOI (Automation Optical Inspection)
- Test in-situ
- Test fonctionnel
- Run-In
- Assemblage final
- Test final des appareils



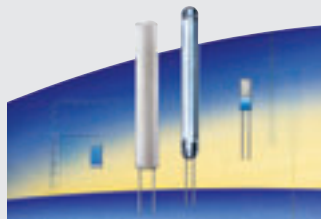
Capteurs de température et d'humidité

- Thermocouples
- Sondes à résistance
- Capteurs de température en exécution ATEX
- Sondes à résistance avec transmission des valeurs mesurées par liaison radio
- Hygromètres
- Certification DKD en Allemagne / certification COFRAC en France
- Laboratoire de contrôle agréé pour compteurs de calories



Pièces et composants mécaniques

- Estampage et transformation
- Outils
- Usinage de tôles
- Soudage, assemblage et montage
- Traitement de surface
- Flotteurs
- Laboratoire des matériaux



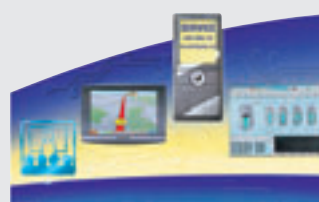
Éléments sensibles en platine

Technique à enroulement:

- verre
- verre avec rallonge en verre
- céramique
- film

Technique à couche mince:

- chip avec câbles de raccordement
- chip en exécution CMS sur platine en résine époxy
- chip avec languettes
- chip cylindrique
- chip type CMS



Service après-vente

- Réparation
- Assistance technique
- Hot line
- Assistance à la mise en service
- Consommables et pièces détachées
- Formation et travaux pratiques
- Littérature professionnelle



Maison-mère Fulda

JUMO GmbH & Co. KG
+49 661 6003-0
mail@jumo.net
www.jumo.net

Darmstadt
+49 6151 3508-0
<http://darmstadt.jumo.info>

Essen

+49 201 86627-0
<http://essen.jumo.info>

Hannover

+49 5723 9432-0
<http://hannover.jumo.info>

Ingolstadt

+49 841 37934-0
<http://ingolstadt.jumo.info>

Leipzig

+49 341 4900810
<http://leipzig.jumo.info>

Stuttgart

+49 7021 95091-0
<http://stuttgart.jumo.info>

Angleterre

JUMO Instrument Co. Ltd.
+44 1279 63 55 33
sales@jumo.co.uk
www.jumo.co.uk

Autriche

JUMO Mess- und Regelgeräte Ges.m.b.H
+43 1 6 10 61 0
info@jumo.at
www.jumo.at

Belgique

JUMO Automation S.P.R.L./P.G.M.B.H./B.V.B.A.
+32 87 59 53 00
info@jumo.be
www.jumo.be

Bulgarie

JUMO Izmervatelni uredi i Regulatori
+359 2 973 39 88
jumobg@centrum-group.com

Chine

JUMO Automation Dalian Co. Ltd.
+86 411 8718 9010
info@jumo-china.com
www.jumo-china.com

Croatie

JUMO Mess- u. Regelgeräte Ges.m.b.H
+385 42 30 30 10
info@jumo.hr
www.jumo.hr

Danemark

JUMO Måle- og Reguleringssteknik A/S
+45 46 19 46 66
info.dk@jumo.net
www.jumo.dk

Espagne

JUMO Control S.A.
+34 91 8863 153
g.jentsch@jumo.es
www.jumo.es

Etats-Unis

JUMO Process Control, Inc.
+1 315-697-5866
info@jumo.us
www.JUMO.us

France

JUMO Régulation SAS
+33 3 87 37 53 00
info.fr@jumo.net
www.jumo.fr

Hongrie

JUMO HUNGARIA Kft.
+36 1 467 08 35
jumobudapest@jumo.hu
www.jumo.hu

Inde

JUMO India Pvt. Ltd.
+91 124 4121 643
info.in@jumo.net
www.jumo.in

Italie

JUMO Italia SRL
+39 02 24 13 55 1
info.it@jumo.net
www.jumo.it

Les Emirats Arabes Unis

JUMO GmbH & Co. KG
+971 4 347 2936
info.ae@jumo.net
www.jumo.ae

Norvège

JUMO AS
+47 67 97 37 10
info.no@jumo.net
www.jumo.no

Pays-Bas

JUMO Meet- en Regeltechnik B.V.
+31 294 49 14 91
info@jumo.nl
www.jumo.nl

Pologne

JUMO Sp.z.o.o.
+48 71 3 39 82 39
biuro@jumo.com.pl
www.jumo.com.pl

République Tchèque

JUMO Mereni a regulace s.r.o.
+420 541 321 113
info@jumo.cz
www.jumo.cz

Roumanie

S.C. JUMO Romania S.R.L.
+402 573 48 499
info@jumo.ro
www.jumo.ro

Russie

JUMO GmbH
+7 495 961 32 44
jumo@jumo.ru
www.jumo.ru

Serbie/Monténégro

JUMO Mereni i regulacioni uredajai
+381 11 265 2279
sipijan@eunet.yu

Slovaquie

JUMO Slovensko s.r.o.
+421 244 87 16 76
jumo@stonline.sk
www.jumo.sk

Slovénie

JUMO merilni in regulacijski aparati
+386 2 421 51 83
info@jumo.si
www.jumo.si

Suède

JUMO Mät- och Reglertechnik AB
+46 42 38 62 80
info@jumo.se
www.jumo.se

Suisse

JUMO Mess- und Regeltechnik AG
+41 44 928 24 44
info@jumo.ch
www.jumo.ch

Turquie

JUMO Ölçü Sistemleri ve
+90 216 455 86 52
info.tr@jumo.net
www.jumo.com.tr

Autres sites dans le monde sous www.jumo.net