



JUMO dTRANS p30

Convertisseur de pression

Application générale

Les convertisseurs de pression sont utilisés pour mesurer les pressions relatives et absolues dans des milieux liquides et gazeux. Le convertisseur de pression travaille selon le principe de mesure piézorésistif ou à jauge de contrainte à couche mince. La pression est convertie en un signal électrique.

Données techniques

Normes de référence
suivant DIN 16086 et CEI 770/5.3

Étendues de mesure
voir références de commande

Limite de surcharge

Étendues de mesure 0 à 25 bar
3 x la valeur de fin d'étendue

Étendues de mesure 0 à 40 bar – 0 à 250 bar
2 x la valeur de fin d'étendue

Étendues de mesure 0 à 400 bar – 0 à 600 bar
1,5 x la valeur de fin d'étendue

Pression d'éclatement

Étendues de mesure 0 à 40 bar
≤ 4 x la valeur de fin d'étendue

Étendues de mesure 0 à 60 bar – 0 à 100 bar
8 x la valeur de fin d'étendue

Étendues de mesure 0 à 160 bar – 0 à 400 bar
5 x la valeur de fin d'étendue

Étendues de mesure 0 à 600 bar
3 x la valeur de fin d'étendue

Pièces en contact avec le milieu à mesurer

en exécution standard :
acier inoxydable 316 Ti/316 L
pour étendue de mesure ≥ 60 bar
acier inoxydable 316 Ti/630

Sortie

0 à 20 mA, 3 fils,
Charge ≤ (U_B-12 V) ÷ 0,02 A

4 à 20 mA, 2 fils,
Charge ≤ (U_B-10 V) ÷ 0,02 A

4 à 20 mA, 3 fils,
Charge ≤ (U_B-12 V) ÷ 0,02 A

0,5 à 4,5 V, Charge ≥ 50 kΩ

1 à 6 V, Charge ≥ 10 kΩ

0 à 10 V, Charge ≥ 10 kΩ

Influence de charge

< 0,5 % max.

Dérive du zéro

≤ 0,3 % MSP (la valeur de fin d'étendue)

Hystérésis thermique

≤ ± 0,5 % MSP
(dans la plage de mesure compensée)

≤ ± 1 % pour les étendues de mesure

0 à 250 mbar

0 à 400 mbar

0 à 600 mbar

Influence de la température ambiante

Dans la plage 0 à 100 °C

(plage de température compensée)

pour les étendues de mesure 250 et 400 mbar

Zéro : ≤ 0,03 %/K typique,

≤ 0,05 %/K max.

Amplitude de mesure :

≤ 0,02 %/K typique,

≤ 0,04 %/K max.

pour les étendues de mesure à partir de 600 mbar

Zéro : ≤ 0,02 %/K typique,

≤ 0,04 %/K max.

Amplitude de mesure :

≤ 0,02 %/K typique,

≤ 0,04 %/K max.

Pour extension au type de base 024 :

Zéro : ≤ 0,01 %/K

Dérive de la caractéristique

≤ 0,5 % MSP

(réglage du point limite)

Pour extension au type de base 023 :

≤ 0,2 % MSP

(réglage du point zéro)

Hystérésis

≤ 0,1 % MSP

Reproductibilité

≤ 0,05 % MSP

Temps de réponse

pour sortie courant (sortie 402, 405 ou 406) :
≤ 3 ms max.

pour sortie tension (sortie 412, 415, 418 ou 420) :
≤ 10 ms max.

Stabilité annuelle

≤ 0,5 % MSP



Type 404366 avec connecteurs

Alimentation

DC 10 à 30 V (pour sorties 4 à 20 mA et 1 à 6 V)

DC 5 V (pour sortie 0,5 à 4,5 V)

DC 11,5 à 30 V (pour sortie 0 à 10 V)

DC 11,5 à 30 V (pour sortie 0(4) à 20 mA)

Ondulation résiduelle : les pointes de tension ne doivent pas dépasser les valeurs données pour la tension d'alimentation

Normes : L'appareil doit être alimenté par un circuit électrique qui satisfait aux exigences de la norme EN 61010-1 "Règles de sécurité pour appareils électriques de mesurage, de régulation et de laboratoire".

Consommation max. : 25 mA env.

Influence de la tension d'alimentation

≤ 0,02 %/V (tension nominale DC 24 V)

Ratiométrique pour alimentation DC 5 V (± 0,5 V)

Température ambiante admissible

-20 à +100 °C

Température de stockage

-40 à +125 °C

Température du milieu admissible

-30 à +120 °C

Compatibilité électromagnétique

suivant EN 61326

Emission de parasites : classe B¹

Résistance aux parasites : conditions industrielles

JUMO GmbH & Co. KG
 Adresse de livraison :
 Mackenrodtstraße 14
 36039 Fulda, Allemagne
 Adresse postale :
 36035 Fulda, Allemagne
 Tél. : +49 661 6003-0
 Fax. : +49 661 6003-607
 E-Mail : mail@jumo.net
 Internet : www.jumo.net

JUMO-REGULATION SAS
 7 rue des Drapiers
 B.P. 45200
 57075 Metz Cedex 3, France
 Tél. : +33 3 87 37 53 00
 Fax. : +33 3 87 37 89 00
 E-Mail : info.fr@jumo.net
 Internet : www.jumo.fr

JUMO AUTOMATION
 S.P.R.L. / P.G.M.B.H. / B.V.B.A
 Industriestraße 18
 4700 Eupen, Belgique
 Tél. : +32 87 59 53 00
 Fax. : +32 87 74 02 03
 E-Mail : info@jumo.be
 Internet : www.jumo.be

JUMO
 Mess- und Regeltechnik AG
 Laubisrütistrasse 70
 8712 Stäfa, Suisse
 Tél. : +41 44 928 24 44
 Fax. : +41 44 928 24 48
 E-Mail : info@jumo.ch
 Internet : www.jumo.ch



Choc mécanique

(suivant DIN CEI 68-2-27)

100 g pour 1 ms

Vibrations mécaniques

(suivant DIN CEI 68-2-6)

20 g max. pour 15 à 2000 Hz

Degré de protection

avec connecteur

IP65 suivant EN 60529

(diamètre du câble de raccordement
 5 mm min., 7 mm max.)

avec câble de raccordement

IP67 suivant EN 60529

avec connecteur coaxial M12 x 1

IP67 suivant EN 60529

Boîtier

Acier inoxydable AISI 304

Polycarbonate GF

Raccord de pression

voir références de commande ;

autres raccords sur demande

Raccordement électrique

voir références de commande

Connecteur suivant DIN 43650, exécution A,
 section de fil jusqu'à max. 1,5 mm² ; ou
 câble PVC 4 conducteurs, longueur 2 m
 autres longueurs sur demande

Position nominale

indifférente

Poids

200 g

¹ Le produit est adapté pour les applications industrielles ainsi que pour les ménages et les petites entreprises.

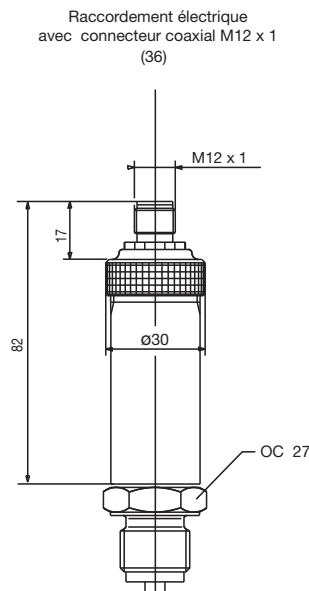
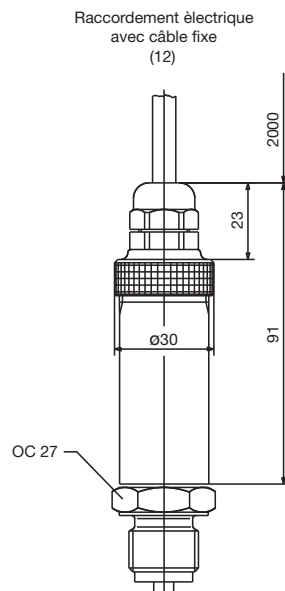
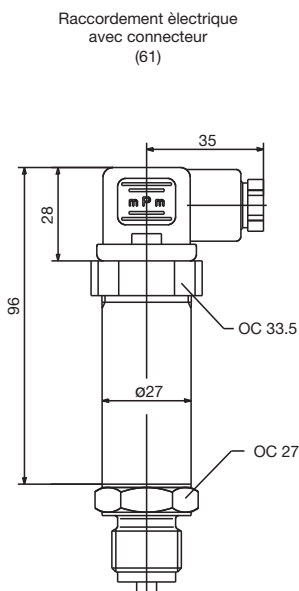
Raccordement électrique

Raccordement		Brochage		
		Fiche	Câble	M12 x 1
Tension d'alimentation DC 10 à 30 V DC 11,5 à 30 V DC 5 V		1 L+ 2 L-	blanc gris	1+ 3-
Sortie 1 à 6 V 0 à 10 V 0,5 à 4,5 V		2 - 3 +	gris jaune	3- 4+
Sortie 4 à 20 mA, 2 fils		1 + 2 -	blanc gris	1+ 3-
		Courant contraint 4 à 20 mA en alimentation		
Sortie 0(4) à 20 mA, 3 fils		2 - 3 +	gris jaune	3- 4+
Terre				
Blindage			noir	2
Attention: Mettre l'appareil à la terre ! (raccord de pression et / ou ou blindage)				

Brochage M12 x 1



Dimensions



JUMO GmbH & Co. KG
 Adresse de livraison :
 Mackenrodtstraße 14
 36039 Fulda, Allemagne
 Adresse postale :
 36035 Fulda, Allemagne
 Tél. : +49 661 6003-0
 Fax. : +49 661 6003-607
 E-Mail : mail@jumo.net
 Internet : www.jumo.net

JUMO-REGULATION SAS
 7 rue des Drapiers
 B.P. 45200
 57075 Metz Cedex 3, France

Tél. : +33 3 87 37 53 00
 Fax. : +33 3 87 37 89 00
 E-Mail : info.fr@jumo.net
 Internet : www.jumo.fr

JUMO AUTOMATION
 S.P.R.L. / P.G.M.B.H. / B.V.B.A
 Industriestraße 18
 4700 Eupen, Belgique

Tél. : +32 87 59 53 00
 Fax. : +32 87 74 02 03
 E-Mail : info@jumo.be
 Internet : www.jumo.be

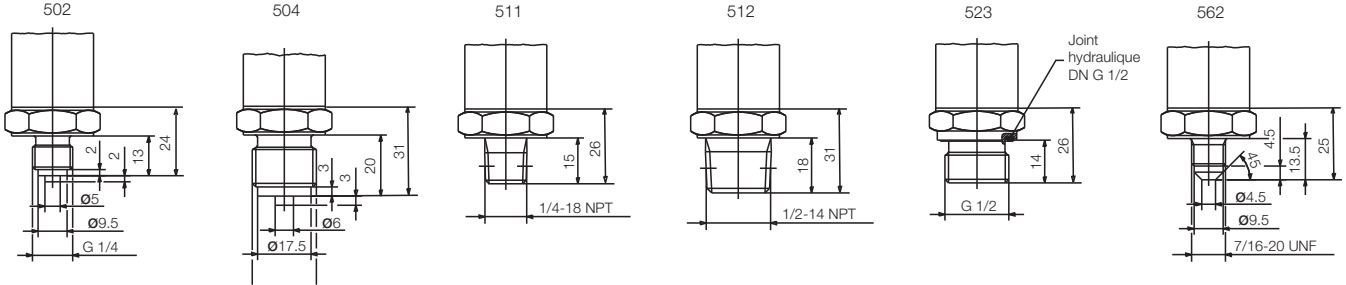
JUMO
 Mess- und Regeltechnik AG
 Laubisrütistrasse 70
 8712 Stäfa, Suisse

Tél. : +41 44 928 24 44
 Fax. : +41 44 928 24 48
 E-Mail : info@jumo.ch
 Internet : www.jumo.ch

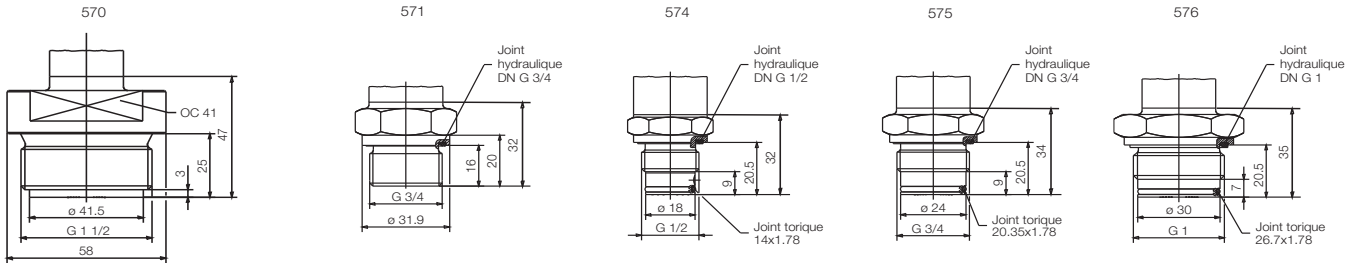


Raccords de process, non affleurants

exécution standard

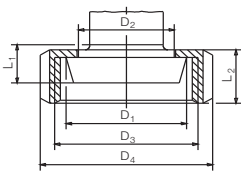


Raccords de process, affleurants



603-607

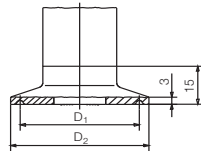
Raccord de pression manchon conique avec écrou rainures, suivant DIN 11851



	DN	øD ₁	øD ₂	øD ₃	øD ₄	L ₁	L ₂
603	20	36.5	30	RD 44x1/6	54	13	21
604	25	44	35	RD 52x1/6	63		
605	32	50	41	RD 58x1/6	70	15	22
606	40	56	48	RD 65x1/6	78		
607	50	68.5	61	RD 78x1/6	92	16	

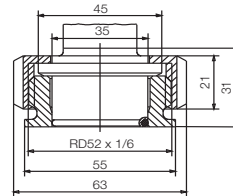
612-616

Raccord de pression Clamp suivant DIN 32676

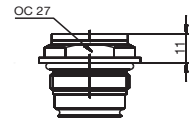


	DN DIN 32676	DN (Zoll)	Nominal Size ISO 2852	øD ₁	øD ₂
612	20		12	27.5	34
	15		12.7		
			17.2		
613	25	1"	25	43.5	50.5
	32	1.5"	33.7		
	40		38		
616	50	2"	40	56.5	64
			51		

652



997
 Adapté à l'adaptateur
 JUMO PEKA
 voir fiche technique 409711



JUMO GmbH & Co. KG
 Adresse de livraison :
 Mackenrodtstraße 14
 36039 Fulda, Allemagne
 Adresse postale :
 36035 Fulda, Allemagne
 Tél. : +49 661 6003-0
 Fax. : +49 661 6003-607
 E-Mail : mail@jumo.net
 Internet : www.jumo.net

JUMO-REGULATION SAS
 7 rue des Drapiers
 B.P. 45200
 57075 Metz Cedex 3, France
 Tél. : +33 3 87 37 53 00
 Fax. : +33 3 87 37 89 00
 E-Mail : info.fr@jumo.net
 Internet : www.jumo.fr

JUMO AUTOMATION
 S.P.R.L. / P.G.M.B.H. / B.V.B.A
 Industriestraße 18
 4700 Eupen, Belgique
 Tél. : +32 87 59 53 00
 Fax. : +32 87 74 02 03
 E-Mail : info@jumo.be
 Internet : www.jumo.be

JUMO
 Mess- und Regeltechnik AG
 Laubisrütistrasse 70
 8712 Stäfa, Suisse
 Tél. : +41 44 928 24 44
 Fax. : +41 44 928 24 48
 E-Mail : info@jumo.ch
 Internet : www.jumo.ch



Références de commande

(1)	Type de base
404366	JUMO dTRANS p30 – Convertisseur de pression
(2)	Extension au type de base
000	Sans
023	Dérive de la caractéristique réduite ^a
024	Influence de la température ambiante réduite ^b
999	Exécution spéciale
(3)	Entrée
451	0 à 250 mbar pression relative
452	0 à 400 mbar pression relative
453	0 à 600 mbar pression relative
454	0 à 1 bar pression relative
455	0 à 1,6 bar pression relative
456	0 à 2,5 bar pression relative
457	0 à 4 bar pression relative
458	0 à 6 bar pression relative
459	0 à 10 bar pression relative
460	0 à 16 bar pression relative
461	0 à 25 bar pression relative
462	0 à 40 bar pression relative
463	0 à 60 bar pression relative
464	0 à 100 bar pression relative
465	0 à 160 bar pression relative
466	0 à 250 bar pression relative
467	0 à 400 bar pression relative
468	0 à 600 bar pression relative
478	-1 à 0 bar pression relative
479	-1 à +0,6 bar pression relative
480	-1 à +1,5 bar pression relative
481	-1 à +3 bar pression relative
482	-1 à +5 bar pression relative
483	-1 à +9 bar pression relative
484	-1 à +15 bar pression relative
485	-1 à +24 bar pression relative
487	0 à 600 mbar pression absolue
488	0 à 1 bar pression absolue
489	0 à 1,6 bar pression absolue
490	0 à 2,5 bar pression absolue
491	0 à 4 bar pression absolue
492	0 à 6 bar pression absolue
493	0 à 10 bar pression absolue
494	0 à 16 bar pression absolue
495	0 à 25 bar pression absolue
998	Etendue de mesure spéciale, pression absolue
999	Etendue de mesure spéciale, pression relative
(4)	Sortie
402	0 à 20 mA, 3 fils
405	4 à 20 mA, 2 fils
406	4 à 20 mA, 3 fils
412	0,5 à 4,5 V, 3 fils

