

Prevodník tlaku

JUMO MIDAS

Typ 401001

Krátky popis

Tento prevodník tlaku sa používa na snímanie relatívneho tlaku v kvapalných a plyných médiách. Pracuje na princípe hrubej vrstvy DMS. Základným materiálom tlakového snímača je keramický oxid hlinitý (Al_2O_3). Tlak je pomocou elektronického prevodníka premieňaný na elektrický signál.

Technické údaje

Referenčné podmienky

podľa DIN 16 086 a DIN IEC 770/5.3

Rozsah merania

pozri objednávacie údaje

Hranica preťaženia

pri rozsahoch merania do 0...40 bar 3-krát konečná hod. roz.
pri rozsahoch merania 0-60...0-100 bar 2-krát konečná hod. roz.

Tlak poškodzujúci snímač

pri rozsahoch merania 0...40 bar \leq 5krát konečná hodnota rozsahu
pri rozsahoch merania 0-60...0-100 bar 3-krát konečná hod. roz.

Mat. častí snímača v styku s médiom

sériovo: nerez, mat. č.: 1.4305,
FPM, (Al_2O_3) 96%

Výstup

4...20 mA
dvojvodič záťaž ($U_B - 10 V$) / 0,02A
0,5...4,5 V záťaž \geq 20 k Ω
1...(5)6 V záťaž \geq 10 k Ω
0...10 V záťaž \geq 10 k Ω

Vplyv záťaže

$<$ 0,5% max.

Odch. Ika nulového signálu

\leq 0,3% v. EW

Termická hysterézia

$\leq \pm$ 0,8% v. EW

Vplyv teploty okolia

v oblasti -20...+85°C
(kompenzovaný rozsah teploty)

Nulový bod: \leq 0,02%/K typicky,
 \leq 0,04%/K max.

Mer. rozpätie: \leq 0,02%/K typicky,
 \leq 0,04%/K max.

Odch. Ika charakteristiky

\leq 0,5% v. EW
(nastavenie hraničného bodu)

Hysterézia

\leq 0,2% v. EW

Opakovateľnosť

\leq 0,1% v. EW

Čas ustálenia

\leq 3 ms max.

Ročná stabilita

\leq 1% v. EW

Napájacie napätie

DC 10...30 V (pri výstupe 4...20 mA
a 1...(5)6 V)

DC 5 V (pri výstupe 0,5...4,5 V)

DC 11,5...30 V (pri výstupe 0...10 V)

Napätové špičky nesmú pod- alebo prekročiť uvedené hodnoty napájacieho napätia.

max. odber prúdu cca. 25 mA

Vplyv napájacieho napätia

\leq 0,02%/V
(menovité napájacie napätie DC 24 V)
raciometricky pri napájacom napätí
DC 5 V (\pm 0,5 V)

Povolená teplota okolia

pri prevedení s konektorom:

-20...+125°C

pri prevedení s pevným káblom:

-20...+100°C

Skladovacia teplota

-40...+125°C

pri prevedení s pevným káblom

-20...+100°C

Povolená teplota média

-30...+125°C

Elektromagnetická kompatibilita (EMV)

podľa EN 61 326

Odolnosť voči vibráciám

(podľa DIN IEC 68-2-27)
100 g/1 ms



Typ 401001/000-xxx-xxx-xxx-xx-61



Typ 401001/000-xxx-xxx-xxx-xx-36

Mechanické kmity

(podľa DIN IEC 68-2-6)
max. 20 g pri 15-2000 Hz

Krytie

s konektorom
IP 65 podľa EN 60 529
(priemer prípojného vedenia
min. 5 mm, max. 7 mm)
s prípojným vedením príp.
so skrútkovateľným konektorom
M 12 x 1, IP 67 podľa EN 60 529

Skrinka

nerez, mat. č.: 1.4305
EPDM

Tlakový prípoj

viď objednávacie údaje;
iné pripojenia na požiadanie

Elektrické pripojenie

viď objednávacie údaje
konektor podľa DIN 43 650,
prevedenie A,
prierez vodičov do max. 1,5 mm²;

alebo

alebo pevne pripojený 4-žilový

PVC kábel, dĺžka 0,5 m

iné dĺžky na požiadanie

alebo 4-pólový skrutkovateľný konektor M 12 x 1

Menovitá poloha

ľubovoľná

Hmotnosť

100 g

Elektrické pripojenie

Pripojenie		Popis svoriek		
		Konektor	Kábel	M12x1
Napájacie napätie (pri výstupe) DC 10...30 V (1...(5)6 V) DC 11,5...30 V (0...10 V) DC 5 V (0,5...4,5 V)		1 L+ 2 L-	biely hnedý	1+ 2-
		2 - 3 +	hnedý žltý	2- 3+
		1 L+ 2 L-	biely hnedý	1+ 3-
Výstup 1...(5)6 V 0...10 V 0,5...4,5 V		1 + 2 -	biely hnedý	1+ 3-
Napájacie napätie (pri výstupe) DC 10...30 V (4...20 mA, dvojvodič)		Vynútený prúd 4 až 20 mA v napájacom napätí		
Výstup 4...20 mA, dvojvodič		Vynútený prúd 4 až 20 mA v napájacom napätí		

Osadenie konektora

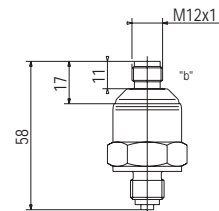
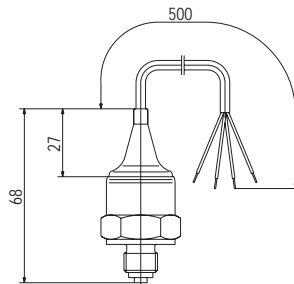
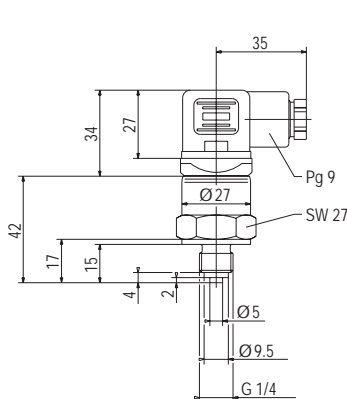


Rozmery

401001/000-XXX-XXX-XX-502-20-61

401001/000-XXX-XXX-XX-502-20-11

401001/000-XXX-XXX-XX-502-20-36



NTS 511

NTS 521

NTS 523

NTS 562

